

AJANKOHTAISTA KOVEN MUOVIN KIERTOTALOUESTA

**KIERTOTRE –pilottien esittelytilaisuus
29.10.2024**

Anne Räsänen

Arttu Lahdenperä

MEISTÄ LYHYESTI



Hyötykeräys Oy

- Perustettu vuonna 1991
- Terminaali sijaitsee Sastamalassa
- Jätteiden kuljettamiseen ja kierrättämiseen erikoistunut kotimainen yritys
- Tarjoamme kokonaisvaltaista ja palvelevaa jätehuoltoa yrityksille sekä kotitalouksille Pirkanmaalla ja Satakunnassa

HYÖTYKERÄYS

Hyötypaalaus Oy

- Perustettu vuonna 2017
- Terminaali sijaitsee Nokialla ECO3 -bio- ja kiertotalousalueella
- Otamme vastaan ja paalaamme kotimaan teollisuuden sekä vientiin muovia, pahvia ja paperia

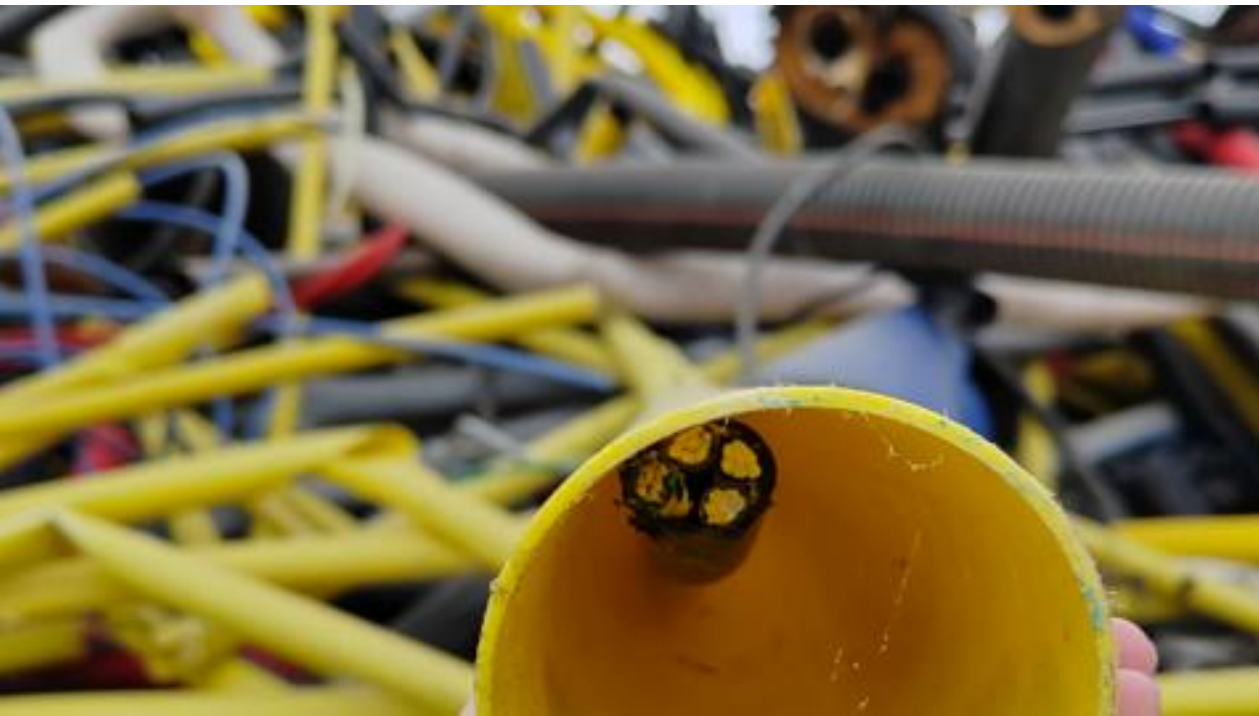
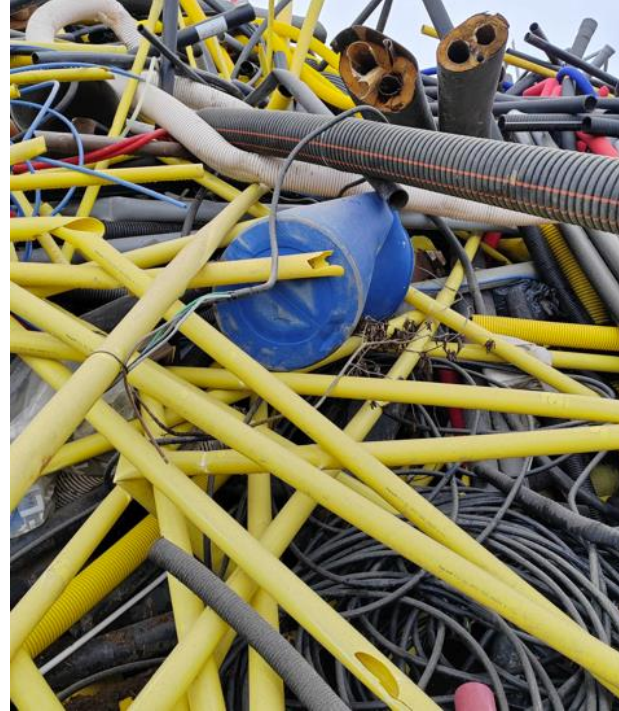
HYÖTYPAALAU





Haasteita kovien muovien kierrättämisessä

- Kuvassa rakennusjätettä, josta on vastaanottoterminaalilla nypitty koneellisesti puujäte ja metallit
- Kovien muovien lajittelu ei ole vielä yleistynyt – tietoa ei ole riittävästi
- Lajittelu koetaan haastavaksi:
 - Ei tilaa vaihtolavoille työmaalla
 - Ei ole resursseja perehdyttää työmaaporukkaa
 - Pitkät matkat lajittelupisteille isoilla työmailla
- Lajittelua ei koeta taloudellisesti kannattavaksi:
 - Lajitteluun kuluu työaika
 - Putkien ja muiden kovamuovimateriaalien väliin jää ilmaa, ei saada tarpeeksi painoa kuormiin, jolloin kuljettaminen on kallista



Haasteita

- Erialaisten materiaalien tunnistaminen ja lajittelu syntypaikalla
- Päällekkäiset materiaalit, metalliosat, pyörät yms
- Kuormien lastaaminen syntypaikoilla (jää paljon tyhjää tilaa väliin)
- Asenteet - ajattelun muutos vie aikaa

Paineputki PE

Muoto / Tunnistus

- Sileä pinta
- Umpinainen seinämä
- Väri musta, kyljessä voi olla raita (kts. kuva)
- Merkintä esim. HDPE, PE100, PE80 tai PEH
- Isokokoiset putket suoria, pienet yleensä kiepillä
- Ei saa olla ylimääräisiä osia esim. kannakkeita, eristeitä, venttiileitä, yms.

Korrokoitu putki PE

Muoto / Tunnistus

- Ulkopinta väriltään musta, sisäpinta voi olla esim. musta, valkoinen, keltainen tai sininen
- Ulkopinta haitarimainen
- Sisäpinta yleensä sileä
- Ei saa olla ylimääräisiä osia esim. kannakkeita, eristeitä, venttiileitä, yms.
- Sisäputki saattaa joskus olla PP:tä





PE –tyynnyrit ja IBC-kontit

- **Muoto / Tunnistus**
- Värillä ei ole väliä
- Tynnyri on oltava tyhjä ja huuhdeltu puhtaaksi (ei sisällä öljyä tms.)
- Metallit pois
- Muovikansi voi olla paikallansa



PE:stä valmistetut jäteastiat

- **Muoto / Tunnistus**
- Värillä ei ole väliä
- Astia on oltava tyhjä/puhdas (pieni pintalika ei haittaa)
- Pyörät ja metallit pois
- Hyvityshinta pienempi, jos pyörät ja metallit ovat paikallaan



Leipomo- ja lihalaatikot, muoviset kuormalavavat
(materiaali PP tai PE)

Mahdollisuuksia

- Viestintä, tiedottaminen
- Syntypaikkalajittelu
- Murskaaminen kuljetusta varten
- Haemme hankerahoitusta kartoittaaksemme Hyötypaalauksen tulevaisuuden laitetarpeita: Minkälaisia laiteinvestointeja pitäisi tehdä, että pystymme ottamaan vastaan useampia materiaaleja ja myymään niitä raaka-aineeksi?
- Esimurskataan, pestään, murskataan pienemmäksi ja granuloidaan uusiomateriaaliksi muovituotteisiin

